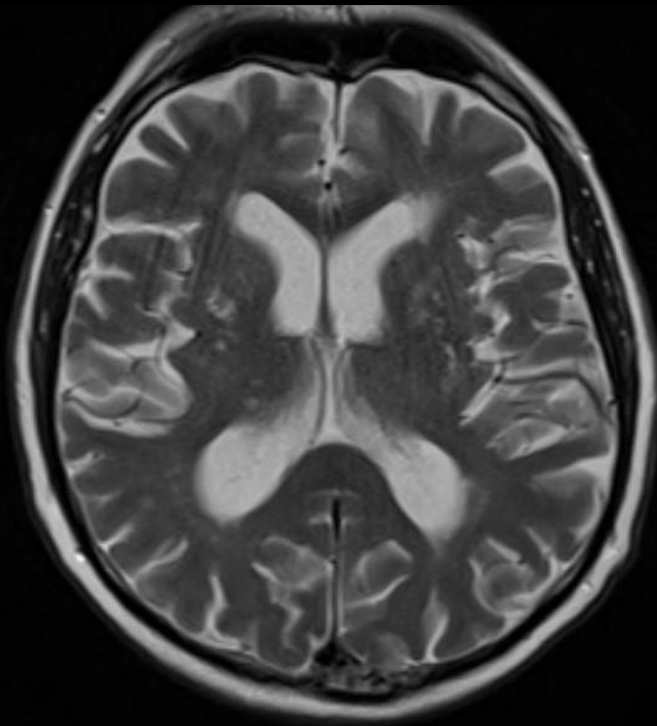


Du siehst eine Walnuss?



Wir sehen einen Schlaganfall!

Studentische Aushilfen (m/w/d) für unsere MRT Untersuchungen gesucht

Wir bieten:

- Vereinbarkeit von Studium, studentischem Leben und Deiner Aushilfstätigkeit bei uns
- Eine vielseitige und anspruchsvolle Tätigkeit mit kurzen Kommunikationswegen

Du machst:

- Assistenz und Durchführung der MRT-Untersuchungen
- Unterstützung im Tagesgeschäft

Du bist immatrikulierter Student, interessiert an einer Tätigkeit in einer radiologischen Großpraxis, sprachgewandt und hast gute Umgangsformen sowie eine schnelle Auffassungsgabe?

Dann sprich uns an! Wir freuen uns auf Deinen Anruf!

Bitte wende Dich an Herrn Torsten Erb, kaufmännische Leitung, Telefon 06031-7316-77

Per Email an t.erb@radiologie-wetterau.de

ZENTRUM FÜR
RADIOLOGIE UND
NUKLEARMEDIZIN
WETTERAU

